

Papel



Para otimizar a utilização do papel, **pense antes de imprimir!** Caso seja necessário, lembre-se de utilizar os dois lados da folha. Sempre que possível, use os meios digitais para armazenar e compartilhar informações.

Energia



Seja **consciente no gasto de energia!** Desligue os aparelhos que não estiverem sendo utilizados (coloque o monitor no modo hibernar durante inatividade). Prefira as escadas (o meio ambiente agradece e sua saúde também).



Água

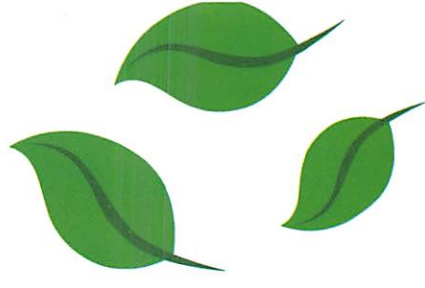
Evite desperdícios ao manter a torneira fechada enquanto escova os dentes, lava o rosto ou ensaboa as mãos. Não acionar a descarga desnecessariamente, o gasto é de 10 a 14 litros por vez!

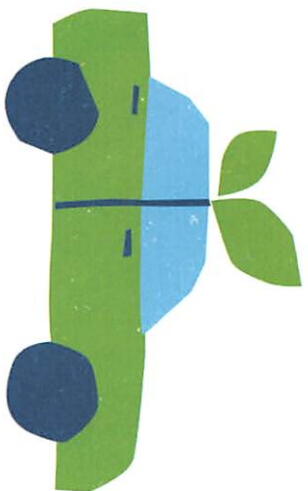
CARTILHA

Práticas sustentáveis no trabalho

ESCOLHAS SUSTENTÁVEIS:

Iluminação natural;
Ventilação natural;
Equipamentos de menor consumo;
Escadas.





Transporte

Opte por meios de transporte coletivos e/ou sustentáveis, especialmente em pequenas distâncias!

CARONAS COLETIVAS: GOLETINAS!

As caronas coletivas são uma excelente maneira de reduzir o impacto do deslocamento. **Que tal levantar essa iniciativa dentro da sua empresa?**



Compartilhe suas ideias!

Atitudes sustentáveis devem ser compartilhadas para que o movimento tome proporções significativas!

Portanto, **PENSOU VERDE?** Conte para os colegas de profissão, poste nas redes sociais e leve as propostas para as reuniões.



O MUNDO MUDA quando a gente muda!

Pequenas ações geram grandes resultados quando replicadas em grupo e diariamente.

O planeta agradece!